

VENTRICULOGRAPHIE ISOTOPIQUE

Madame, Monsieur,

Votre médecin vous a proposé un examen scintigraphique des cavités cardiaques. Cet acte sera pratiqué avec votre consentement.

Vous êtes libre d'accepter ou de refuser cet examen.
Cette fiche vous informe sur le déroulement de l'acte et de ses suites.

L'examen est prescrit dans le but d'évaluer la fonction pompe cardiaque (capacité de contraction) dans différentes maladies cardiaques, ou lors de la surveillance d'un traitement chimiothérapique ou lors d'un simple essoufflement inexplicé.

Les renseignements apportés par cet examen sont déterminants pour porter un diagnostic précis ou prévoir un traitement le mieux adapté à votre cas.

Accepter cet examen permettra d'établir un diagnostic et/ou d'adapter le traitement. Le refuser ne modifiera pas l'évolution de la pathologie, mais peut gêner sa prise en charge.

- **Préparation avant l'examen**

Aucune préparation particulière n'est requise ; il n'est pas nécessaire d'être à jeun et vous pouvez prendre vos médicaments à votre convenance.

- **Déroulement de l'examen**

Dès votre arrivée dans le service, une première injection intraveineuse de pyrophosphate stanneux est effectuée au pli du coude. L'injection du produit radioactif est réalisée par voie intraveineuse 15 à 30 min après la première injection. Trois électrodes autocollantes sont posées sur votre thorax pour recueillir l'électrocardiogramme.

Les clichés sont réalisés à l'aide d'une gamma caméra selon différentes positions autour de votre cœur. L'enregistrement dure **2x10 minutes**. Vous serez allongé(e) sur le dos, les bras croisés au dessus de la tête. Il est indispensable que vous restiez totalement immobile, tout en respirant normalement.

La durée totale de votre séjour dans le service est d'environ **2 heures**
(Entre le moment où vous arrivez et le moment où vous repartez)

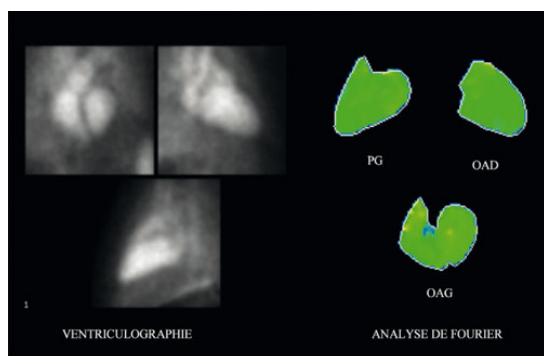
- **Après l'examen**

Votre examen nécessite un traitement informatique des images enregistrées puis une interprétation par le médecin. Vous serez ensuite systématiquement reçu par celui-ci, qui vous donnera les résultats de l'examen oralement. Le compte-rendu et les clichés seront transmis à votre médecin.

Vous pourrez reprendre toutes vos activités, y compris votre travail. En cas de besoin ou de voyage en avion dans les 48 heures qui suivent la scintigraphie, vous pouvez demander une attestation de présence justifiant de votre examen.

Risques, incidents et complications

Les manifestations liées à l'injection du pyrophosphate stanneux sont exceptionnelles : sensation de brûlure au point d'injection, disparaissant très rapidement.



Clichés scintigraphiques d'une ventriculographie isotopique

Gamma-caméra dédiée à la cardiologie

- **Aspect financier**

Au titre de l'hospitalisation, la prise en charge de votre examen se fera au même titre que les frais d'hospitalisation (sécurité sociale et mutuelle). A titre externe, la prise en charge de votre examen se fait également par la Sécurité Sociale et votre Mutuelle. N'oubliez pas de vous munir de votre **carte Vitale**, de votre **carte de Mutuelle** et d'une **pièce d'Identité**.

Nous espérons avoir répondu à la plupart de vos interrogations. Le jour de votre examen, vous serez accueilli par les équipes médicale et paramédicale, qui vous expliqueront de nouveau le déroulement de cet examen et qui seront à votre écoute si vous avez besoin de renseignements complémentaires. N'hésitez pas à les interroger.

Si vous vous posez encore des questions, n'hésitez pas à nous téléphoner au :

05.56.43.74.70