

SCINTIGRAPHIE THYROÏDIENNE

Madame, Monsieur,

Votre médecin vous a proposé une scintigraphie de la thyroïde. Cet acte sera pratiqué avec votre consentement. Vous êtes libre d'accepter ou de refuser cet examen.

Cette fiche vous informe sur le déroulement de l'acte et de ses suites.

Il est très important que vous respectiez les recommandations qui vous sont faites.

La **scintigraphie thyroïdienne** permet de réaliser des images de votre glande thyroïde. L'examen est prescrit pour évaluer la fonction de la glande en général, et celle de nodules thyroïdiens en particulier. Les clichés reflètent le métabolisme de l'iode au niveau de chacune des parties de la glande et permettent d'observer s'il existe des zones où le métabolisme est augmenté ou diminué.

Les renseignements apportés par cet examen sont déterminants pour porter un diagnostic précis ou prévoir un traitement le mieux adapté à votre cas.

Accepter cet examen permettra d'établir un diagnostic précis et/ou de prévoir un traitement le mieux adapté à votre cas. Le refuser ne modifiera pas l'évolution de la pathologie, mais pourra gêner sa prise en charge.

● Préparation avant l'examen

Aucune préparation particulière n'est requise ; il n'est pas nécessaire d'être à jeun et vous pouvez prendre vos médicaments à votre convenance.

Certains **MEDICAMENTS** peuvent perturber l'interprétation de l'examen : hormones thyroïdiennes, antithyroïdiens de synthèse, médicaments contenant de l'iode. Il est donc très important pour le médecin nucléaire de savoir quel médicament vous recevez.

Si vous avez passé des examens radiologiques avec produits de contraste iodés, tels qu'un scanner ou urographie intraveineuse, il y a moins d'un mois, veuillez le signaler au personnel soignant et/ou lors de la prise de rendez-vous. Par contre, si vous êtes susceptible d'être enceinte, il est impératif de nous le signaler. De même si vous allaitez

● Déroulement de l'examen

Dès votre arrivée dans le service, une injection intraveineuse d'un produit radioactif est effectuée au pli du coude.

Les images sont réalisées à l'aide d'une gamma-caméra **15 à 30 minutes après l'injection**. Il s'agit de réaliser de 2 à 4 clichés de votre thyroïde sous diverses incidences et de prendre des repères des nodules éventuels.

Vous n'aurez pas besoin de vous déshabiller, mais vous devrez retirer les objets métalliques (collier, pendentif, piercing) susceptible d'être visibles sur les clichés. Les appareils auditifs et dentaires ne gênent en rien la lecture des images.

La réalisation des clichés nécessite que vous soyez allongé(e) sur le dos. L'appareil sera placé près de votre cou et du visage, afin d'avoir des images de bonne qualité. Il vous sera demandé de ne pas bouger et d'éviter de déglutir pendant la réalisation des clichés mais vous pourrez respirer normalement.

La durée totale de l'examen est d'environ **2 heures**
(Entre le moment où vous arrivez et celui où vous repartez).

- **Après l'examen**

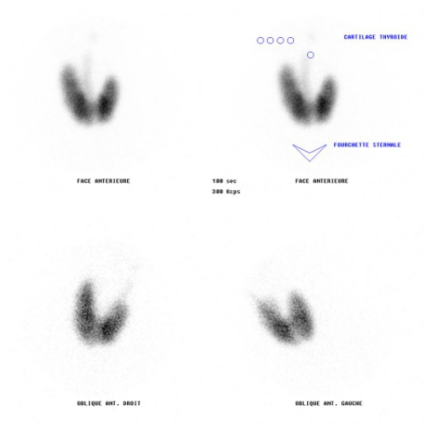
Votre examen nécessite un traitement informatique des images enregistrées puis une interprétation par le médecin. Vous serez ensuite systématiquement reçu par celui-ci, qui vous donnera les résultats de l'examen oralement. Le compte-rendu et les clichés vous seront remis à l'issue de l'entretien médical par le secrétariat.

Vous pourrez reprendre toutes vos activités, y compris votre travail. En cas de besoin ou de voyage en avion dans les 48 heures qui suivent la scintigraphie, vous pouvez demander une attestation de présence justifiant de votre examen.

Risques, incidents et complications

Les manifestations liées à l'injection du produit sont exceptionnelles.

On ne vous injecte pas d'iode donc il n'y a aucun risque d'allergie.



Clichés scintigraphiques de la thyroïde



GAMMA-CAMERA

- **Aspect financier**

Au titre de l'hospitalisation, la prise en charge de votre examen se fera au même titre que les frais d'hospitalisation (sécurité sociale et mutuelle). A titre externe, la prise en charge de votre examen se fait également par la Sécurité Sociale et votre Mutuelle. N'oubliez pas de vous munir de votre **carte Vitale**, de votre **carte de Mutuelle**, et d'une **pièce d'Identité**.

Nous espérons avoir répondu à la plupart de vos interrogations. Le jour de votre examen, vous serez accueilli par les équipes médicale et paramédicale, qui vous expliqueront, de nouveau, le déroulement de cet examen et qui seront à votre écoute si vous avez besoin de renseignements complémentaires. N'hésitez pas à les interroger.

Si vous vous posez encore des questions, n'hésitez pas à nous téléphoner au :

05.56.43.74.70