

# SCINTIGRAPHIE RENALE

Madame, Monsieur,

Votre médecin vous a proposé une scintigraphie rénale, cet acte sera pratiqué avec votre consentement. Vous êtes libre d'accepter ou de refuser cet examen.

Cette fiche vous informe sur le déroulement de l'acte et de ses suites.

**Il est très important que vous respectiez les recommandations qui vous sont faites.**

La **scintigraphie rénale** permet de réaliser des images de vos reins. L'examen est prescrit pour étudier la fonction rénale séparée, la vidange des voies excrétrices (test au lasilix) et/ou permet de rechercher une hypertension réno-vasculaire (test au Captopril).

Les renseignements apportés par cet examen sont déterminants pour porter un diagnostic précis ou prévoir un traitement le mieux adapté à votre cas.

**Accepter cet examen permettra d'établir un diagnostic et/ou d'adapter le traitement. Le refuser ne modifiera pas l'évolution de la pathologie, mais peut gêner sa prise en charge.**

## • Préparation avant l'examen

Aucune préparation particulière n'est requise ; il n'est pas nécessaire d'être à jeun et vous pouvez prendre vos médicaments à votre convenance. **(Sauf pour la scintigraphie rénale avec un test au Captopril : Arrêt des diurétiques 48 heures avant l'examen = Lasilix... ainsi que des inhibiteurs de l'enzyme de conversion une semaine avant l'examen = Lopril, Triatec...).** Par contre, si vous êtes susceptible d'être enceinte, il est impératif de nous le signaler. De même si vous allaitez.

## • Déroulement de l'examen

- A votre arrivée dans le service, une perfusion vous est posée au niveau du bras, une heure avant le passage sous la caméra pour une bonne hydratation. Vous devez également boire 4 à 5 verres d'eau en salle d'attente.
- Avant de rentrer dans la salle pour les images, nous vous demanderons de bien vouloir passer aux toilettes pour vider votre vessie.
- Les enregistrements scintigraphiques commencent au moment où l'injection du traceur est faite dans votre perfusion et durent **45 minutes**. La réalisation des clichés nécessite que vous soyez, allongé(e) sur la table d'examen sans bouger, en respirant normalement.

La durée totale de l'examen est d'environ **3 heures**  
(Entre le moment où vous arrivez et celui où vous repartez)

**Pour la scintigraphie rénale avec test au Captopril l'examen se déroule en deux parties :**

- Pour la première partie, vous passerez une scintigraphie rénale de base le matin (comme ci-dessus).

- Pour la seconde partie (soit 5 heures après l'injection du matin) cela débute avec l'administration d'un comprimé de Captopril par voie orale avec de l'eau, une heure avant les images. Une perfusion vous sera posée.

Pendant cette heure, la tension est surveillée toutes les 15 minutes car elle est susceptible de baisser. Les enregistrements scintigraphiques se déroulent exactement dans les mêmes conditions que pour la scintigraphie rénale de base.

- **Après l'examen**

Votre examen nécessite un traitement informatique des images enregistrées puis une interprétation par le médecin. Vous serez ensuite systématiquement reçu par celui-ci, qui vous donnera les résultats de l'examen oralement. Le compte-rendu et les clichés vous seront remis à l'issue de l'entretien médical par le secrétariat.

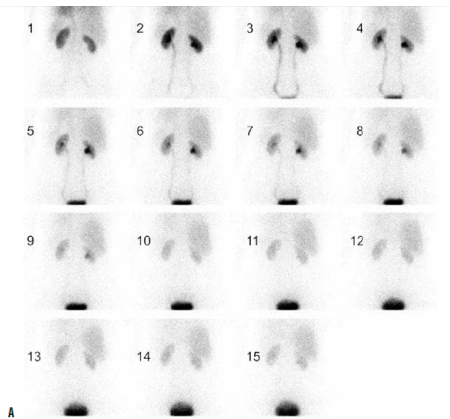
Vous pourrez reprendre toutes vos activités, y compris votre travail. En cas de besoin ou de voyage en avion dans les 48 heures qui suivent la scintigraphie, vous pouvez demander une attestation de présence justifiant de votre examen.

### ***Risques, incidents et complications***

*Les manifestations liées à l'injection sont exceptionnelles : sensation de brûlure au point d'injection, disparaissant très rapidement.*

- **Aspect financier**

Au titre de l'hospitalisation, la prise en charge de votre examen se fera au même titre que les frais d'hospitalisation (sécurité sociale et mutuelle). A titre externe, la prise en charge de votre examen se fait également par la Sécurité Sociale et votre Mutuelle. N'oubliez pas de vous munir de votre **carte Vitale**, de votre **carte de Mutuelle**, d'une **pièce d'Identité** et de votre **ordonnance**.



**Clichés scintigraphiques des reins**



**GAMMA-CAMERA**

Nous espérons avoir répondu à la plupart de vos interrogations. Le jour de votre examen, vous serez accueilli par les équipes médicale et paramédicale, qui vous expliqueront de nouveau le déroulement de cet examen et qui seront à votre écoute si vous avez besoin de renseignements complémentaires. N'hésitez pas à les interroger.

Si vous vous posez encore des questions, n'hésitez pas à nous téléphoner au :

**05.56.43.74.70**