

DETECTION SCINTIGRAPHIQUE DU GANGLION SENTINELLE

Madame, Monsieur,

Votre médecin vous a proposé une détection scintigraphique du ganglion sentinelle. Cet acte sera pratiqué avec votre consentement. Vous êtes libre d'accepter ou de refuser cet examen.

Cette fiche vous informe sur le déroulement de l'acte et de ses suites.

Il est très important que vous respectiez les recommandations qui vous sont faites.

Cet examen a pour but de faciliter le repérage du premier ganglion de la chaîne ganglionnaire pendant l'opération: ce premier relai ganglionnaire est appelé le ganglion sentinelle. Le chirurgien a prévu d'examiner plus précisément ce ganglion sentinelle. Le fait que ce ganglion soit visible sur les clichés scintigraphiques **ne préjuge en rien de son caractère sain ou malade.**

● Préparation avant l'examen

Aucune préparation particulière n'est requise ; Il n'est pas nécessaire d'être à jeun sauf si vous êtes opéré(e) le jour même de la scintigraphie. Par contre, si vous êtes susceptible d'être enceinte, il est impératif de nous le signaler. De même si vous allaitez.

● Déroulement de l'examen

Cet examen se déroule **en deux temps** :

- Un médecin du service pratique une injection sous cutanée d'un produit radioactif au niveau du sein à opérer. Une fois l'injection faite, un massage doux du point d'injection est réalisé afin de répartir le produit.
- Les clichés scintigraphiques sont réalisés après un intervalle de 2h à 2h30 ; ce délai est dû à la lenteur de drainage du traceur. Pendant ce temps, vous pouvez quitter le service ou rester en salle d'attente, dédiée aux patients ayant bénéficiés d'une injection.

La réalisation des clichés nécessite que vous soyez, en général, allongé(e) sur le dos sans bouger, en respirant normalement. La gamma-caméra est placée près de votre poitrine sans vous toucher ; Il s'agit de réaliser durant **10 à 15 minutes** des clichés sous diverses incidences.

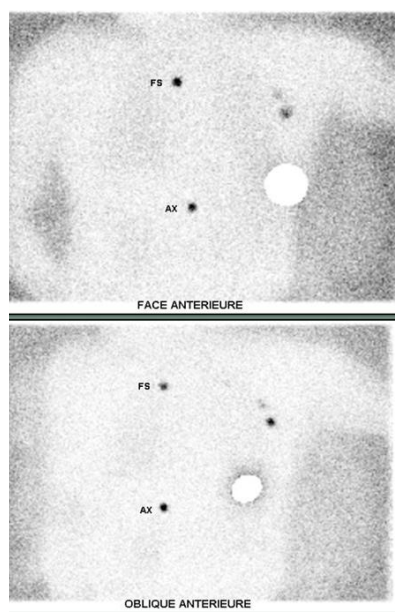
La durée totale de votre séjour dans le service est d'environ **4 heures**.
(Entre le moment où vous arrivez et celui où vous repartez)

- **Après l'examen**

Votre examen nécessite un traitement informatique des images enregistrées puis une interprétation. Vous serez ensuite systématiquement reçu par un médecin qui vous donnera les résultats de l'examen oralement. Le compte-rendu et les clichés vous seront remis à l'issue de l'entretien médical par le secrétariat.

Risques, incidents et complications

L'injection du produit n'est pas douloureuse et les manifestations liées à l'injection du produit sont exceptionnelles. L'irradiation est très faible, inférieure à celle délivrée par les examens radiologiques les plus courants.



Clichés scintigraphiques d'un ganglion sentinelle

GAMMA-CAMERA

- **Aspect financier**

Au titre de l'hospitalisation, la prise en charge de votre examen se fera au même titre que les frais d'hospitalisation (sécurité sociale et mutuelle). A titre externe, la prise en charge de votre examen se fait également par la Sécurité Sociale et votre Mutuelle. N'oubliez pas de vous munir de votre **carte Vitale**, de votre **carte de Mutuelle**, d'une **pièce d'Identité** et de votre **ordonnance**.

Nous espérons avoir répondu à la plupart de vos interrogations. Le jour de votre examen, vous serez accueilli par les équipes médicale et paramédicale, qui vous expliqueront de nouveau le déroulement de cet examen et qui seront à votre écoute si vous avez besoin de renseignements complémentaires. N'hésitez pas à les interroger.

Si vous vous posez encore des questions, n'hésitez pas à nous téléphoner au :

05.56.43.74.70